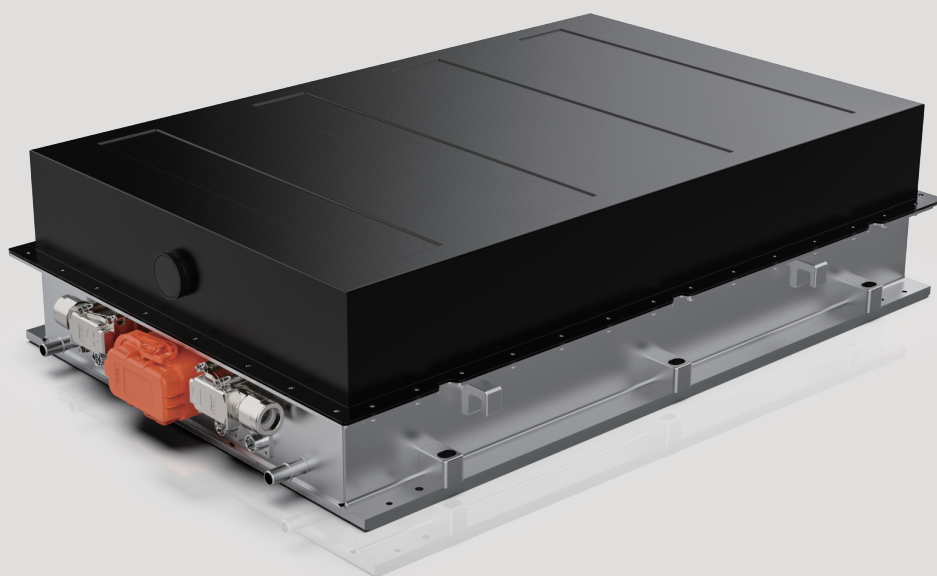








HYTOP
宏英智能

动力电池标准G箱 产品手册



动力电池标准G箱

产品特点

-  选用高精度的 BMS 保障设备安全稳定运行
-  重量轻、密封性好，采用轻量化材料制造，同时具有良好的密封性
-  模块化组装，采用模块化设计，电池单元可以按照不同规格进行组合，满足不同电压平台需求
-  内部包含 MSD 和快速熔断器，高压连接器采用快插式
-  热管理系统，采用液冷，液热，PTC 加热方案，满足不同场景的应用
-  规格标准化，采用标准箱尺寸设计，通用性、互换性强



技术参数

配置一

电芯容量	173Ah
电芯额定电压	3.22V
电芯工作温度	-35 °C -65 °C
电芯能量密度	174Wh/kg
电箱成组	1P54S
单电箱电量	30.08kWh
电箱尺寸	950*630*245mm
直流充电倍率	1C
直流放电倍率	1C
加热方式	液热、加热膜
冷却方式	液冷
防护等级	IP67

配置二

电芯容量	304Ah
电芯额定电压	3.2V
电芯工作温度	-35 °C -65 °C
电芯能量密度	180Wh/kg
电箱成组	1P30S
单电箱电量	29.18kWh
电箱尺寸	950*630*245mm
直流充电倍率	1C
直流放电倍率	1C
加热方式	液热、加热膜
冷却方式	液冷
防护等级	IP67

配置三

电芯容量	230Ah
电芯额定电压	3.2V
电芯工作温度	-35 °C -65 °C
电芯能量密度	177Wh/kg
电箱成组	1P39S
单电箱电量	28.70kWh
电箱尺寸	950*630*245mm
直流充电倍率	1C
直流放电倍率	1C
加热方式	液热、加热膜
冷却方式	液冷
防护等级	IP67



HYTOP
宏英智能

上海宏英智能科技股份有限公司 | 上海市松江区高科技园区九泾路470号A座

邮箱: sales@smartsh.com | 电话: +86 021-37829910 +86 18916808200

网址: www.smartsh.com